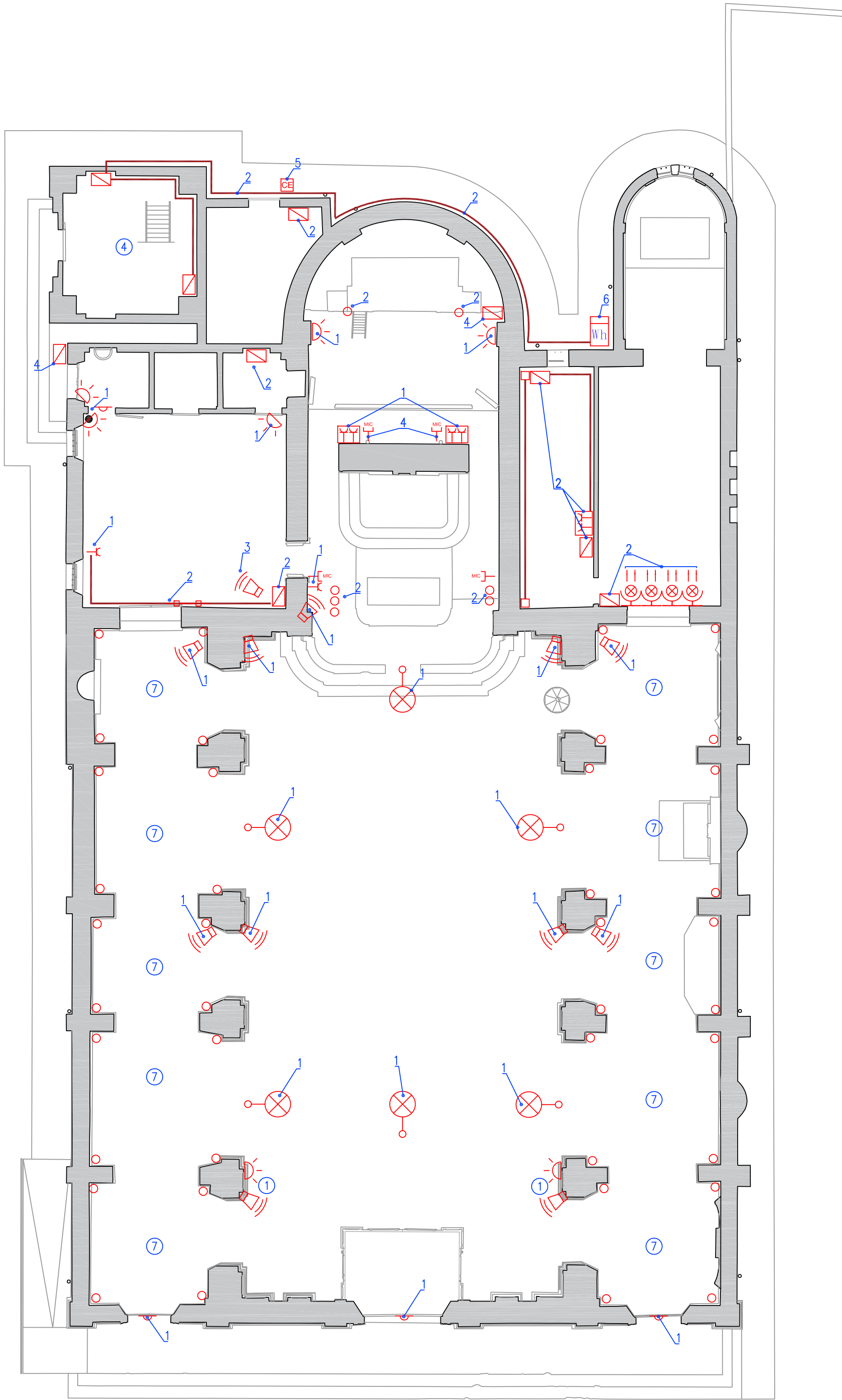


Chiesa Parrocchiale San Giovanni Battista



Legenda	
1	Mantenere installazione ma rifare allacciamento con nuovi cavi
2	Smantellare
3	Smantellare quadro ma recuperare interruttori
4	Mantenere inalterato
5	Ripristinare
6	Spostare contatore (a cura di ENEL)
7	Smantellare protezioni e cavi ma riutilizzare tubazioni esistenti
	Quadro elettrico
	Protezioni esistenti
	Diffusori acustici
	Comando di emergenza centrale termica
	Cassetta di derivazione
	Presse di energia
	Presse di segnale microfono
	Sensore radar per allarme intrusione
	Sensore magnetico per allarme intrusione
	Protezioni su barra
	Lampadari
	Tubazione in PVC
	Punto di fornitura energia



REGIONE LOMBARDIA



REGIONE LOMBARDIA

PROVINCIA DI MANTOVA



COMUNE DI SAN GIOVANNI DEL DOSSO



DIOCESI DI MANTOVA

UFFICIO BENI CULTURALI ECCLESIASTICI

T. 0376319511 F. 0376224740

beniculturali@diocesidimantova.it

S. E. E. s.r.l.

PIAZZA SORDANI, 11 - 46100 MANTOVA

RESPONSABILE DEL PROCEDIMENTO

Geom. Riccardo Pacchioni

PROPRIETA'
PARROCCHIA DI SAN GIOVANNI DEL DOSSO
PARROCO - LEGALE RAPPRESENTANTE: DON PAOLO AZZINI
Via Roma, 11 - 46020 San Giovanni del Dosso (MN) - Tel. 0386/757082

INTERVENTI DI RESTAURO E CONSOLIDAMENTO STRUTTURALE DELLA CHIESA PARROCCHIALE "SAN GIOVANNI BATTISTA" DI SAN GIOVANNI DEL DOSSO (MN) A SEGUITO DEGLI EVENTI SISMICI DEL MAGGIO 2012

PROGETTO ESECUTIVO
PROGETTO IMPIANTI ELETTRICI

SCHEMA PLANIMETRICO
IMPIANTO ELETTRICO ESISTENTE CON INDICAZIONI DELLE PARTI DA RIMUOVERE E DA MANTENERE

PROGETTISTI
ING. ALBERTO MANI
ARCH. LUCIANO PASTORIO
ING. PAOLO RAVELLI
VIA A. SACCHI, 6 - 46100 MANTOVA
tel.: 0376 222683 - fax: 0376 750904 - e-mail: alberto.mani@studiotecnicoimp.it
ARCH. MARTA FASOL
VIA D. MANIN, 9 - 37122 VERONA
cell.: 333 4619603 - fax: 045 4851277 - e-mail: info@emmeastudio.it


IMPIANTI MECCANICI
PER.IND. GIORGI LORENZO
VIA S. PERTINI, 2/C - 46020 PEGOGNAGA (MN)
cell.: 338 4253839 - fax: 0376 507917 - e-mail: lorenzogiorgi@interfree.it

IMPIANTI ELETTRICI
ING. ALLEGRETTI DARIO
VIA ROMA, 9 - 46020 PEGOGNAGA (MN)
tel.: 0376 550176 - cell.: 335 6482529 - e-mail: info@darioallegretti.it


RILIEVI
 POLITECNICO DI MILANO - POLO TERRITORIALE DI MANTOVA
Laboratorio di Ricerca Mantova - **Hesutech group** (Heritage Survey Technology) - Dipartimento A.B.C.

TAVOLA
E.04

SCALA
1:100

TIMBRO


Data
Giugno 2016